

Nos missions :

Supracommunalité

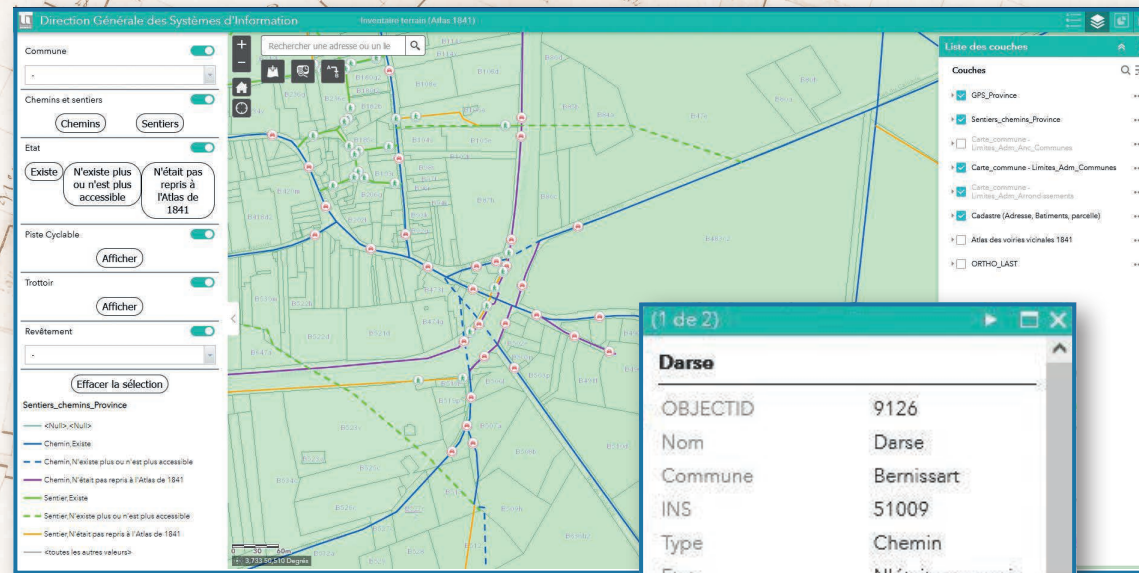
Au travers de ses activités, le service cartographie apporte son soutien aux communes en réalisant le diagnostic de leurs voiries et en partageant l'ensemble des données collectées via un portail personnalisé (SIG).

Numérisation

En numérisant leurs archives, le service cartographie offre aux communes une exploitation moderne et sécurisée de leurs documents.

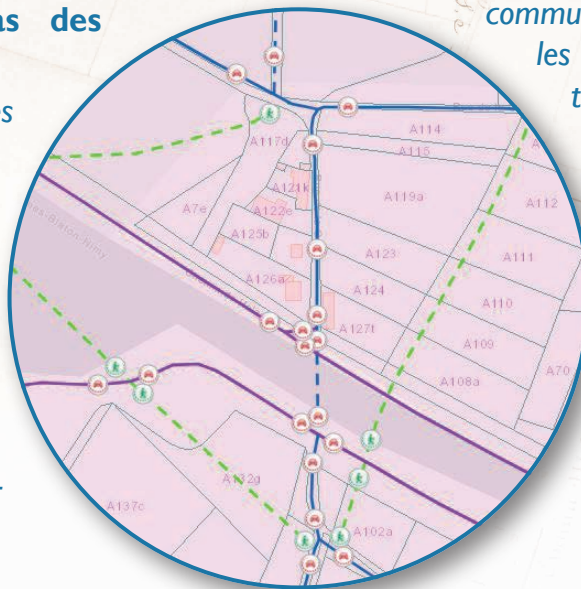
Mise à jour de l'atlas des chemins vicinaux

Nos agents parcourent les voiries communales afin de réaliser différents relevés et constater les changements apportés depuis l'élaboration de l'atlas de 1841, tels que l'accessibilité des sentiers répertoriés et le tracé des voiries récentes. Une photographie accompagne chaque relevé.



Portail cartographique

Cet outil en ligne permet aux communes d'exploiter les données relatives aux relevés effectués sur les voiries ainsi que la consultation des plans (Atlas des chemins vicinaux, plans de modifications, documentation, actes, ...)



<https://portailcarto.hainaut.be>

